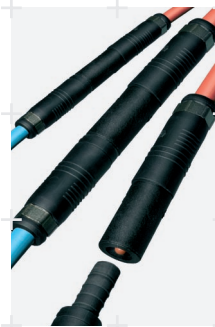


MiG

High Quality Made in Germany



Sistema de conectores de seguridad/
Lockable connecting system

AC-50CIS/7,5-80 HV S
AC-55CIS/7,5-80 HV S
AC-60CIS/7,5-80 HV S
AC-50CIS/7,5-2x39 LV S
AC-55CIS/7,5-2x39 LV S
AC-60CIS/7,5-2x39 LV S

Módulo fotovoltaico de tecnología CIS

Sus ventajas:

Eficiencia mejorada

La tecnología CIS permite la producción de módulos solares de alta eficiencia. Debido al ahorro de la tercera parte de los procesos productivos y a la economización de dos tercios de la energía necesaria para la producción, tiene una excelente relación calidad precio.

Máxima potencia

El bajo coeficiente de temperatura proporciona máxima potencia incluso en condiciones de muy altas temperaturas. Las células verticalmente dispuestas evitan fallos del módulo debidos al efecto sombra. Tolerancia +/- 5 %.

Cuidado diseño

Los módulos solares AXITEC están diseñados contra las más duras inclemencias meteorológicas. El cristal protegido contra la radiación UV, en combinación con el laminado EVA, le proporciona una óptima resistencia a las condiciones climatológicas. A todo ello se añade un marco sólido, fabricado en aluminio anodizado anticorrosión.

Tecnología sofisticada

Independientemente de si se trata de sistemas de aislada o conexión a red, con las variantes de la tecnología CIS – LV y HV -, AXITEC produce sistemas de energía solar de alta eficiencia para ambos casos.

Cable y sistema de conexión de primera calidad

El cable y el sistema de conectores de seguridad son extremadamente robustos y ofrecen una resistencia excelente a las inclemencias atmosféricas (TÜV, IP67).

Amplia garantía

El módulo AXITEC ofrece 2 años de garantía al producto, 10 años al 90 % de la potencia nominal y 20 años al 80 % de la potencia nominal.

High-efficient CIS module

Your advantage:

Increased operating efficiency

The CIS-technology enables the production of a high-efficient solar module by the economisation of one third of the production steps and two thirds of the energy input. This is reflected in the excellent price-performance ratio.

Maximum energy output

The low temperature coefficient provides high energy output even at high environmental temperature. The vertically arranged cells avoid the total malfunction of the module caused by shadowing effects.

Matured construction

AXITEC solar modules are protected against most extreme weather conditions: The embedding in a special EV foil in combination with UV protection by the front glass provides best weather resistance. The long-life character of the CIS module is furthermore given by the use of a solid and non-corrosive anodized aluminium frame that binds the complete module.

Sophisticated technology

No matter if stand-alone system or grid-connected system – with the available variations of the CIS technology LV and HV AXITEC provides a high-efficient solar power system for both system types.

Top quality cables and practical connecting system

The cable and the lockable connecting system are extremely robust and offer an excellent weather resistance (TÜV, IP67).

Considerable warranties

AXITEC offers 2 years limited manufacturer warranty on the product, 10 years limited manufacturer warranty on 90 % of the nominal power and 20 years limited manufacturer warranty on 80 % of the nominal power.



Protección IP67

Distribuido por/Distributed by:

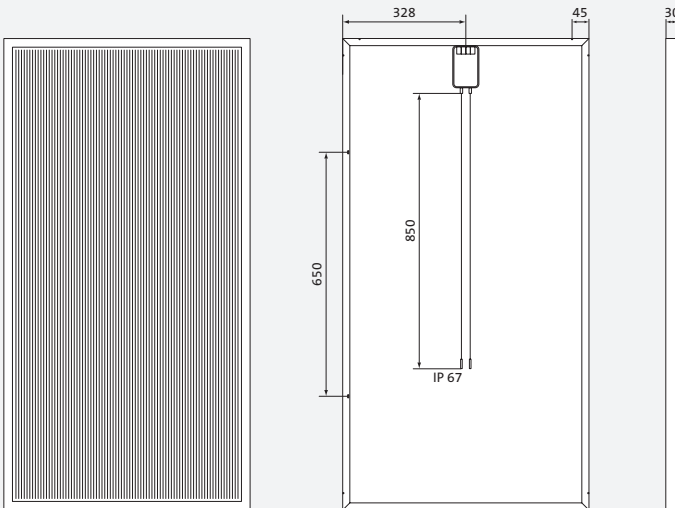
Datos eléctricos (en condiciones estándar de prueba (STC) irradiación de 1000 vatios/m² en espectro AM 1.5 a una temperatura de célula de 25 °C)
Electrical data (at standard conditions (STC) solarisation 1000 watt/m², spectrum AM 1.5 at a cell temperature of 25 °C)

| Tipo/Type | Potencia nominal Nominal output P _{mp} | Tensión nominal Nominal voltage U _{mp} | Corriente nominal Nominal current I _{mp} | Corriente de cortocircuito Short circuit current I _{sc} | Tensión en circuito abierto Open circuit voltage U _{oc} | Coefficiente de rendimiento del módulo Module conversion efficiency |
|------------------------|--|--|--|---|---|--|
| High Voltage | | | | | | |
| AC-50CIS/7,5-80 HV S | 50 Wp | 38,50 V | 1,30 A | 1,60 A | 51,00 V | 6,07 % |
| AC-55CIS/7,5-80 HV S | 55 Wp | 41,00 V | 1,35 A | 1,65 A | 51,70 V | 6,72 % |
| AC-60CIS/7,5-80 HV S | 60 Wp | 41,50 V | 1,45 A | 1,70 A | 52,50 V | 7,30 % |
| Low Voltage | | | | | | |
| AC-50CIS/7,5-2x39 LV S | 50 Wp | 18,30 V | 2,75 A | 3,30 A | 24,00 V | 6,11 % |
| AC-55CIS/7,5-2x39 LV S | 55 Wp | 19,34 V | 2,85 A | 3,35 A | 24,70 V | 6,69 % |
| AC-60CIS/7,5-2x39 LV S | 60 Wp | 20,25 V | 2,98 A | 3,40 A | 25,40 V | 7,32 % |

Tensión del sistema/System voltage 1000V

Datos mecánicos/Mechanical data

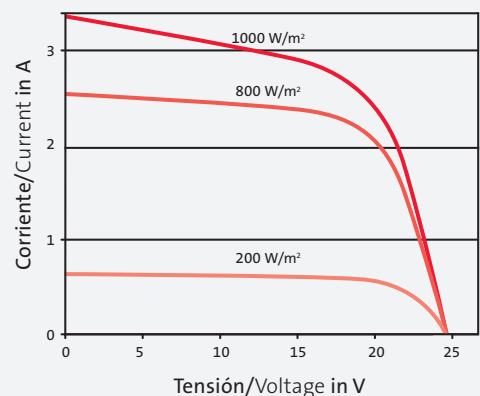
Superficie del módulo/Size of module m² 0,8239 m²
 L x A x A/L x W x H 1256 x 656 x 30 mm
 Peso/Weight 13,7 kg



Coefficiente de temperatura/Temperature coefficients

Tensión/Voltage U_{oc} -0,26 %/°C
 Corriente/Current I_{sc} 0,04 %/°C
 Potencia /Output P_{mp} -0,30 %/°C

Curva característica I-U a 1000-800 y 200 W/m²
I-U characteristic curve at 1000-800 and 200 W/m²



Ejemplo para/Example for AC-55CIS/7,5-2x39 LV S