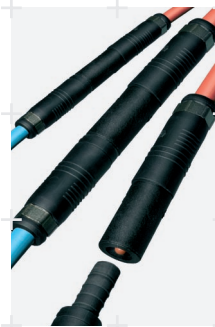


MiG

High Quality Made in Germany



Sistema di connessione chiudibile/
Lockable connecting system

AC-50CIS/7,5-80 HV S
AC-55CIS/7,5-80 HV S
AC-60CIS/7,5-80 HV S
AC-50CIS/7,5-2x39 LV S
AC-55CIS/7,5-2x39 LV S
AC-60CIS/7,5-2x39 LV S

Modulo fotovoltaico CIS

I vostri vantaggi:

Maggiore convenienza economica

La tecnologia CIS consente la produzione di moduli solari estremamente efficienti riducendo a un terzo le fasi di produzione e a due terzi il dispendio energetico. Il risultato è un ottimo rapporto qualità-prezzo.

Massimo rendimento energetico

Il basso coefficiente termico garantisce un ottimo rendimento anche a temperatura ambiente elevata. Il dimensionamento individualizzato dei moduli AXITEC assicura una potenza garantita con tolleranza del +/- 5 %. La disposizione verticale delle celle evita la perdita totale di rendimento del modulo anche in caso di ombreggiamento parziale.

Progettazione accurata

I pannelli solari AXITEC sono resistenti anche alle intemperie più estreme perché incorporati in una pellicola di plastica EVA e combinati con una copertura in vetro resistente ai raggi UV. La dotazione di un telaio in alluminio resistente allo svergolamento e alla corrosione contribuisce a garantire lunga durata e resistenza.

Tecnologia sofisticata

Impianti fotovoltaici a isola o connessi alla rete: AXITEC fornisce installazioni efficienti di entrambe le tipologie grazie alle varianti HV (alta tensione) e LV (bassa tensione) della tecnologia CIS.

Cavi di qualità e sistemi di connessione funzionali

I cavi e i sistemi di connessione sono estremamente robusti, resistenti al calpestio e garantiscono una eccellente tenuta verso gli agenti atmosferici (certificato TÜV, protezione IP 67).

Garanzia ad ampio spettro

AXITEC fornisce 2 anni di garanzia del produttore sul fabbricato, 10 anni di garanzia del produttore sul 90 % della potenza nominale e 20 anni sull'80 %.

High-efficient CIS module

Your advantage:

Increased operating efficiency

The CIS-technology enables the production of a high-efficient solar module by the economisation of one third of the production steps and two thirds of the energy input. This is reflected in the excellent price-performance ratio.

Maximum energy output

The low temperature coefficient provides high energy output even at high environmental temperature. The vertically arranged cells avoid the total malfunction of the module caused by shadowing effects.

Matured construction

AXITEC solar modules are protected against most extreme weather conditions: The embedding in a special EV foil in combination with UV protection by the front glass provides best weather resistance. The long-life character of the CIS module is furthermore given by the use of a solid and non-corrosive anodized aluminium frame that binds the complete module.

Sophisticated technology

No matter if stand-alone system or grid-connected system – with the available variations of the CIS technology LV and HV AXITEC provides a high-efficient solar power system for both system types.

Top quality cables and practical connecting system

The cable and the lockable connecting system are extremely robust and offer an excellent weather resistance (TÜV, IP67).

Considerable warranties

AXITEC offers 2 years limited manufacturer warranty on the product, 10 years limited manufacturer warranty on 90 % of the nominal power and 20 years limited manufacturer warranty on 80 % of the nominal power.



Steckverbindung IP67

Distribuito da/Distributed by:

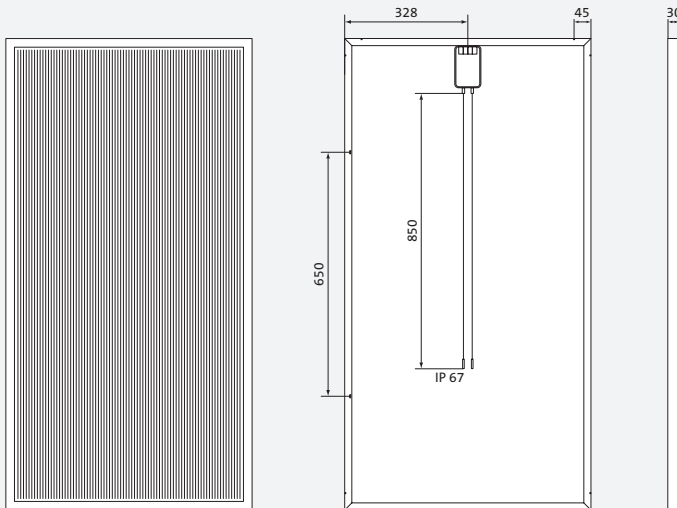
Caratteristiche elettriche (in condizioni standard di collaudo (STC) irraggiamento 1000 Watt/m² spettro AM 1,5 con temperatura della cella 25 °C)
Electrical data (at standard conditions (STC) solarisation 1000 watt/m², spectrum AM 1.5 at a cell temperature of 25 °C)

Tipo/Type	Potenza nominale Nominal output P _{mp}	Tensione nominale Nominal voltage U _{mp}	Corrente nominale Nominal current I _{mp}	Corrente di cortocircuito Short circuit current I _{sc}	Tensione a vuoto Open circuit voltage U _{oc}	Tasso di rendimento del modulo Module conversion efficiency
High Voltage						
AC-50CIS/7,5-80 HV S	50 Wp	38,50 V	1,30 A	1,60 A	51,00 V	6,07 %
AC-55CIS/7,5-80 HV S	55 Wp	41,00 V	1,35 A	1,65 A	51,70 V	6,72 %
AC-60CIS/7,5-80 HV S	60 Wp	41,50 V	1,45 A	1,70 A	52,50 V	7,30 %
Low Voltage						
AC-50CIS/7,5-2x39 LV S	50 Wp	18,30 V	2,75 A	3,30 A	24,00 V	6,11 %
AC-55CIS/7,5-2x39 LV S	55 Wp	19,34 V	2,85 A	3,35 A	24,70 V	6,69 %
AC-60CIS/7,5-2x39 LV S	60 Wp	20,25 V	2,98 A	3,40 A	25,40 V	7,32 %

Tensione di sistema/System voltage 1000 V

Caratteristiche meccaniche/Mechanical data

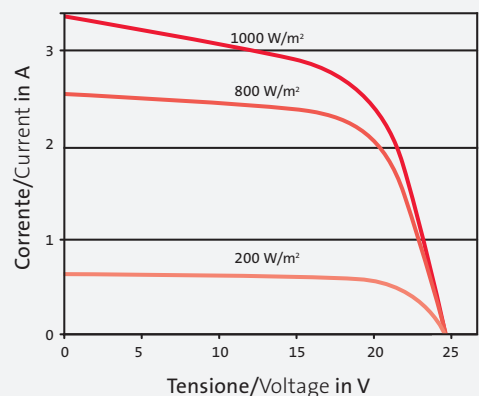
Superficie del modulo/Size of module m² 0,8239 m²
 L x A x A/L x W x H 1256 x 656 x 30 mm
 Peso/Weight 13,7 kg



Coefficienti di temperatura/Temperature coefficients

Tensione/Voltage U_{oc} -0,26 %/°C
 Corrente/Current I_{sc} 0,04 %/°C
 Potenza/Output P_{mp} -0,30 %/°C

Curva caratteristica I-U a 1000-800 e 200 W/m²/I-U characteristic curve at 1000-800 and 200 W/m²



Esempio per/Example for AC-55CIS/7,5-2x39 LV S